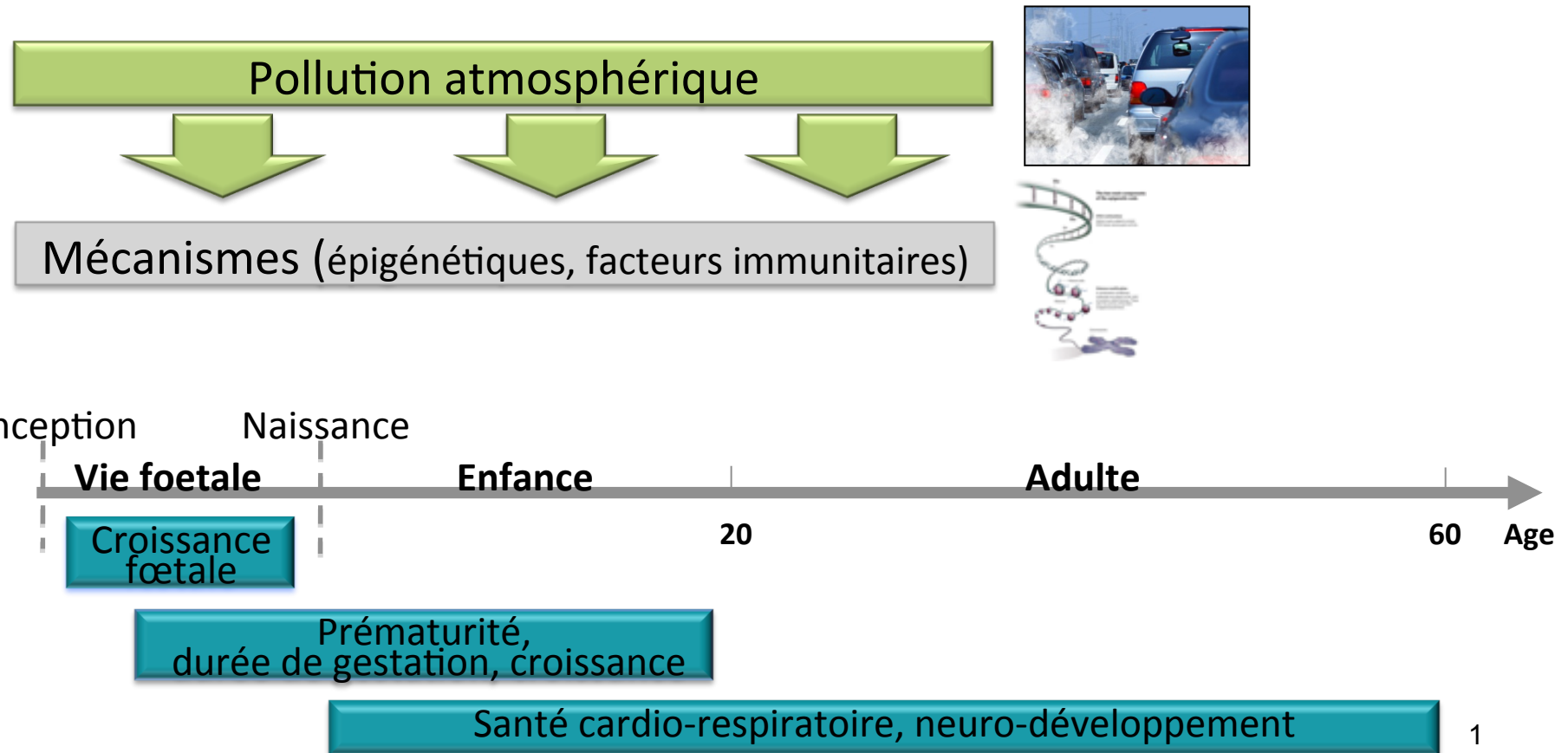


# Pollution atmosphérique et DOHaD : Developmental Origins of Health and Disease



# La cohorte SEPAGES : suivi personnalisé



Mesures d'exposition aux polluants atmosphériques et aux perturbateurs endocriniens



Accouchement



(n = 500 femme, Grenoble)

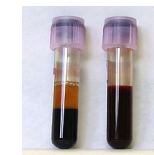
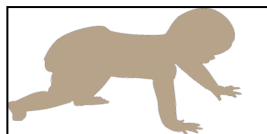
**Mesures de croissance fœtale**

**Mesures cardiovasculaires**

**ARN, ADN, biomarqueurs**

**Methylome**  
Expression des gènes, placenta, sang du cordon

Mesures d'exposition aux polluants atmosphériques et aux perturbateurs endocriniens



Naissance

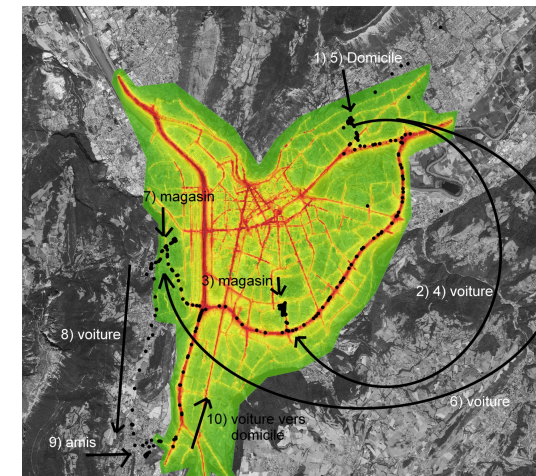
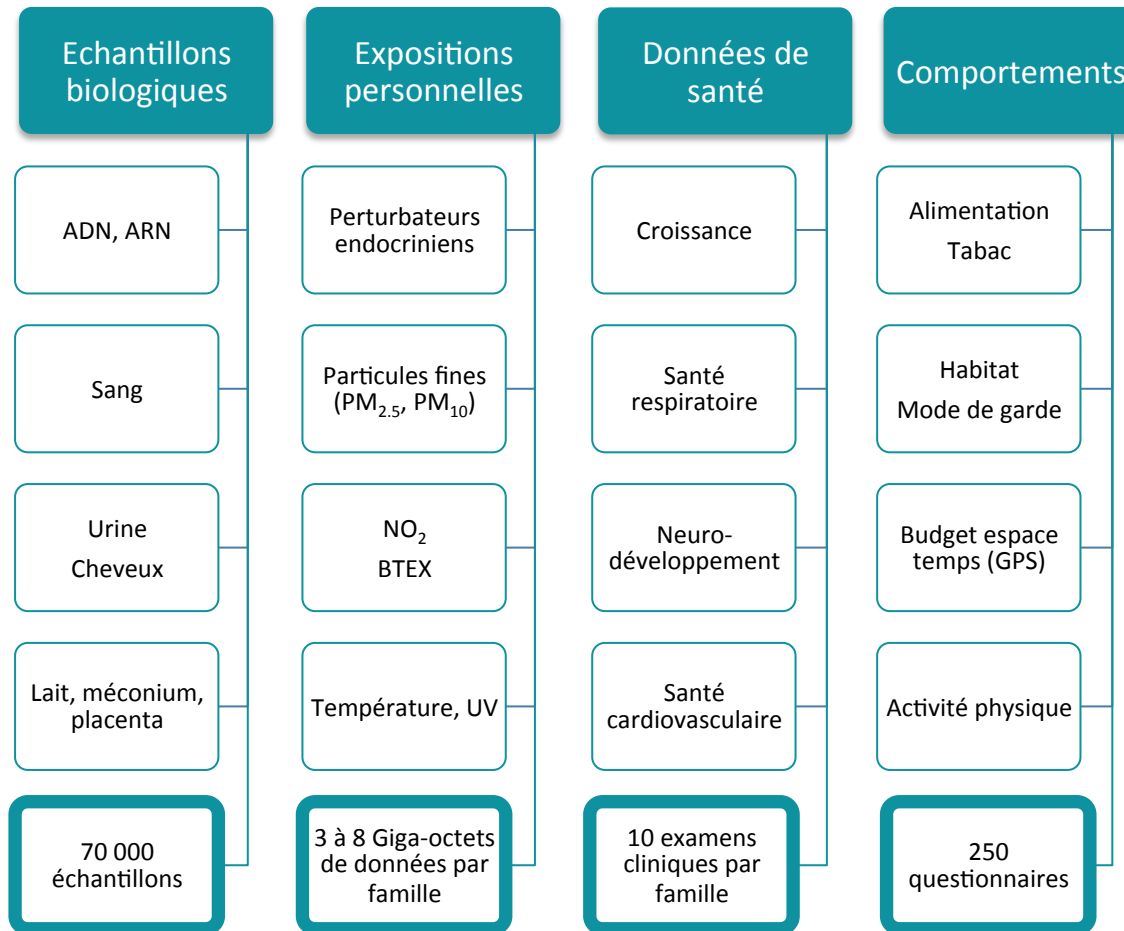
**Test de la fonction respiratoire** (enfant, 2 mois)  
Exhalyzer D from Eco Medics

**Croissance post natale** chaque année :  
examens cliniques, questionnaires

**Neuro-développement:**  
examens cliniques, motricité oculaire, questionnaires

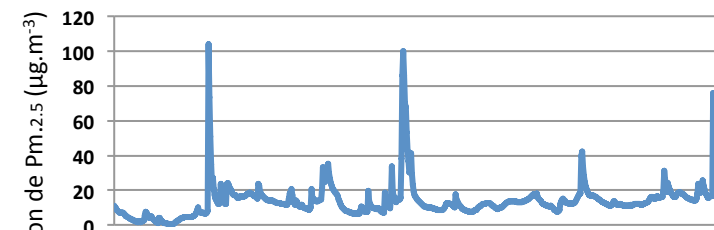
**ARN, ADN, biomarqueurs**

# La cohorte SEPAGES: une plateforme de recherche en santé environnementale



Les couleurs indiquent les niveaux de NO<sub>2</sub>.

Modèle Sirane, Air Rhône Alpes



Evolution des PM<sub>2.5</sub> au cours de la semaine chez une volontaire de l'étude SEPAGES